

冬の節電準備はお早めに 切り替えるだけで 電気代がおトクになる!?

切り替え、お申し込みはカンタン!
従来通りの品質で安心して電気がご利用いただけます。



アイ・キャンでんき。

POWERED by ▲ミツウロコグリーンエネルギー

0月0日
START!

超おトクなプラン新登場!

現在ご利用中の電気料金と比べてみてください。詳しくは裏面をご確認ください。▶

料金シミュレーションだけでも訪問にて説明いたします。お気軽にご相談ください。



ケーブルテレビ・インターネット・ケーブルプラス電話・でんき

アイ・キャン

お申し込み・お問い合わせ

☎0120-189234

【携帯電話の方】
0827-22-5678

■電話受付 / 9:00~17:00 ※窓口での受付 / 9:00~17:00(土・日・祝を除く)

✉ info@icntv.co.jp

二次元コードからもお問い合わせ頂けます

アイ・キャン 🔍 <https://www.icn-tv.ne.jp>



0月0日
START!

現在ご利用中の電気料金と比べてみてください。

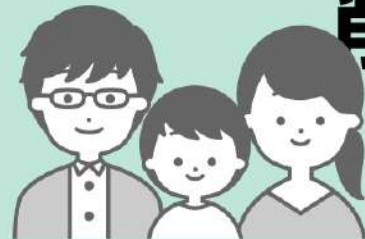
おトクに! 安く!! 新登場!!!

NEW アイ・キャンでんき シンプルプラン

最低料金(1契約)	
15kWhまで	669.92円
電気使用量	電気料金/kWh
~120kWhまで	34.80円
120~300kWhまで	36.57円
300kWh超過	38.23円

例えば^{※1} 2~3人家族の場合
月額平均使用量300kWh 月額11,296円の場合

年間約 **4,672円** 削減↓



毎月約 **389円** おトク!

アイ・キャンでんき
オール電化プラン

オール電化住宅向けのコース

基本料金(1契約)	
10kWまで	2,018.72円
10kWを超える1kWにつき	480.37円

電気使用量	電気料金/kWh
デイトタイム 夏季 夏季 7月~9月 平日 午前9時~午後9時	45.06円
デイトタイム 他季 其他季 10月~翌6月 平日 午前9時~午後9時	43.07円
ナイトタイム 平日 午前0時~午前9時 平日 午後9時~午前0時	30.35円
ホリデータイム 週末・休日	30.35円

例えば、5人以上の家族の場合
月額平均使用量600kWh 月額18,512円の場合
年間約 **5,160円** 削減↓



※1 大手電力会社(従量電灯A)からシンプルプランに切り替えた場合を想定。※2 大手電力会社[電化住宅向けプラン]からオール電化プランに切り替えた場合を想定。◎燃料費調整額、再生可能エネルギー発電促進賦課金は含まれておりません。◎当社独自の試算による試算で、金額は参考目安となります。◎旧一般電気事業者の規制料金には燃料費調整額を算定する平均燃料価格に上限がある一方、当社料金プランにおいては上限がありません。◎燃料費調整単価や原料費調整単価は毎月変動するため、その変動により年間の削減金額が異なる場合があります。◎現在ご契約中の電気料金プランやご使用状況によっては「アイ・キャンでんき」への変更により電気料金が割高になる場合がございます。



**電気の品質、
設備はそのまま**

電気の品質は今まで通りでご利用いただけます。既存の電力会社の送電網を使用するため、お客様へお届けする電気設備も全く変わりません。地域電力会社より停電しやすくなることもありませんのでご安心ください。



**料金のお支払いを
スマート化**

アイ・キャンとご契約中の方は、ケーブルテレビ等の料金と電気料金のお支払いが1本化できるので家計の管理などスッキリとシンプルに。問い合わせや契約内容の変更など窓口もひとつになるので、手間が省けてとっても便利。



**大切なライフラインだから
24時間365日安心サポート!***

大切なライフラインを地域密着で全力サポート。電気がつかないなどのトラブルが発生した場合、点検・調査・応急処置、場合によっては駆けつけて対応します。

安心サポート
詳しくはこちら



*ミツワロコでんき安心サポートでの対応となります。

電力会社を切り替えても電気の品質はそのまま、今まで通り使えます。

STEP.1 お問い合わせ

現在の契約状況の確認、料金シミュレーションなどの実施。

STEP.2 お申し込み

現在契約中の電力会社への連絡や解約手続きは不要。

STEP.3 メーター交換

電力メーターを対応型に交換。立ち会いや交換費用の負担は不要。

STEP.4 ご利用開始

ご利用開始日から、今まで通り電気がご利用いただけます。

料金シミュレーションだけでも訪問にて説明いたします。お気軽にご相談ください。



お申し込み・お問い合わせ

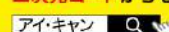
0120-189234

【携帯電話の方】
0827-22-5678

■電話受付 / 9:00~17:00 ※窓口での受付 / 9:00~17:00(土・日・祝を除く)

info@icntv.co.jp

二次元コードからもお問い合わせ頂けます



アイ・キャン <https://www.icn-tv.ne.jp>

